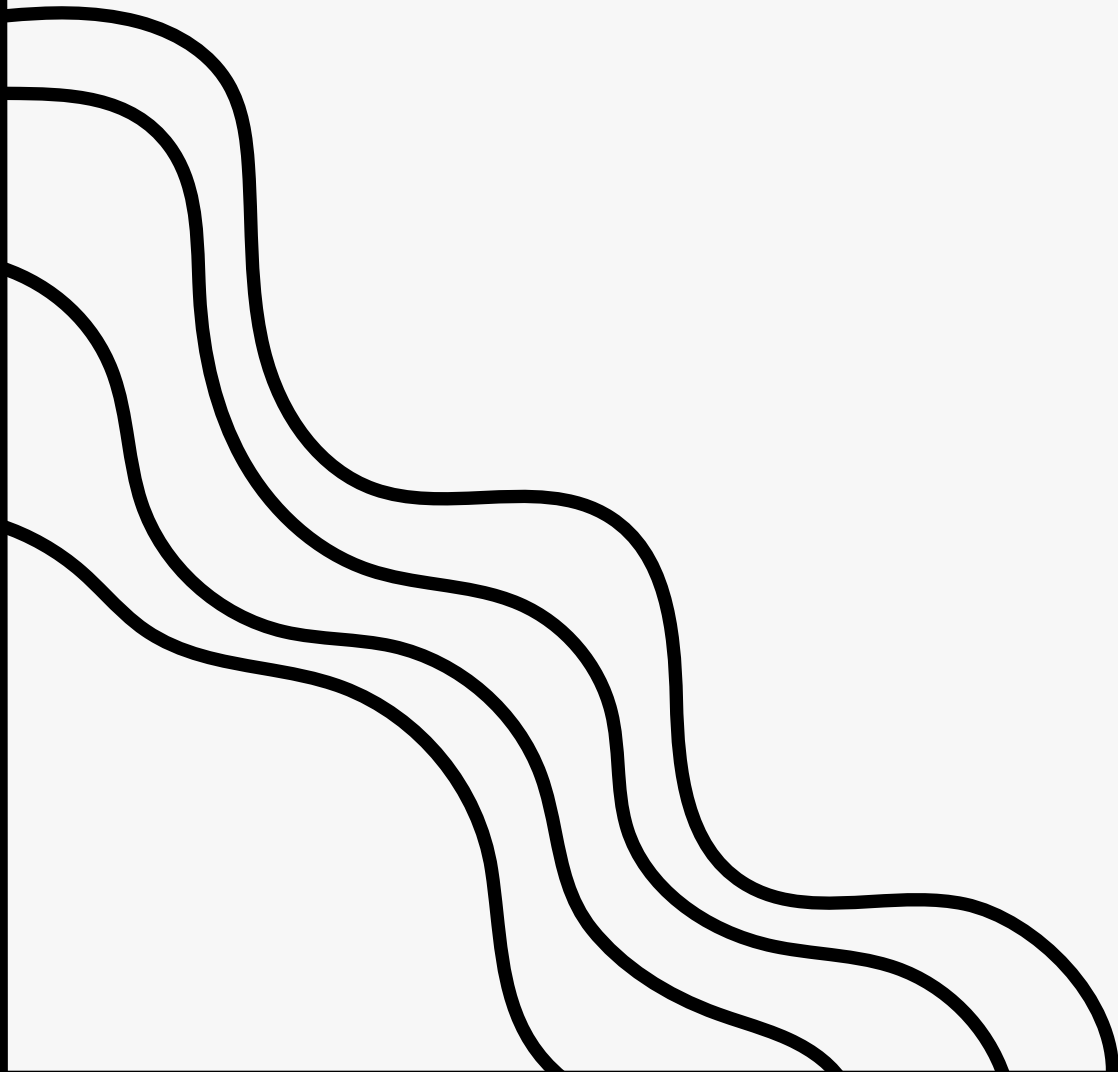


FÖRDERPLAN A1-A2



FÖRDERPLAN A1 ZU A2

Die folgenden Förderpläne beschreiben konkrete, praxisnahe Unterrichtsmassnahmen, um Lernende schrittweise vom GeR-Niveau **A1 zu A2** zu führen. Jeder Plan ist für einen Zeitraum von **vier Wochen** konzipiert und enthält klare Wochenziele, konkrete Unterrichtsbeispiele sowie einen präzisen Bezug zum Lehrplan 21 (Deutsch, Zyklus 2). Die Pläne dienen der pädagogischen Orientierung und ersetzen **keine** individuelle Diagnostik.

Das Fördermaterial wurde mit Unterstützung einer KI und Canva erstellt und kann für den eigenen Gebrauch angepasst und weiterentwickelt werden.

Unterrichtsideen

- 5-Minuten-Auftragserteilung: «Nimm das Heft. Öffne Seite 12. Kreuze 3 Dinge an.» (1–2 Schritte, später 3 Schritte).
- Satzrahmen-Karten: «Ich sehe / Ich brauche / Ich mag» → Kind wählt Bildkarte und spricht 3 Sätze.
- Wortschatz in 20er-Paketen: 20 Schulwörter pro Woche (Tafel, Radiergummi, rechnen...), «Zeig mir...»-Spiel und Mini-Tests (5 Wörter).
- Partnerdialog mit Kärtchen: Frage-Antwort-Karten («Wie heisst du?» «Ich heisse») → 2 Minuten pro Tag.
- Lautes Lesen ganz kurz: 5 Sätze aus bekanntem Text und Echo-Lesen (Lehrperson liest, Kind liest nach).
- Schreiben mit Baukasten: Wortkarten legen → Satz abschreiben → Satz variieren (ein Wort tauschen).
- Bildimpuls «3 Sätze»: Bild zeigen → Kind sagt: «Wer? Was macht er? Wo?» (immer gleiche Struktur).

FÖRDERPLAN A1 ZU A2

Woche 1	
Wochenziel	Die Lernenden verstehen einfache mündliche Anweisungen und verfügen über einen grundlegenden schulischen Wortschatz.
Unterrichts- und Förderbeispiele	<ul style="list-style-type: none"> • Täglich klare Arbeitsaufträge mit maximal zwei Handlungsschritten (z. B. «Öffne das Heft und unterstreiche das Wort»). • Aufbau eines festen Wortschatzsets (Schule, Materialien, Tätigkeiten) mit Bildkarten. • Hörübungen mit direkter Handlung: Lehrperson sagt «Zeig auf das Lineal», Kind führt aus. • Wort-Bild-Zuordnungsspiele (Memory, Bingo). • Kurze Wiederholungsrituale zu Stundenbeginn.
Lernzuwachs	Die Lernenden reagieren sicher auf einfache Anweisungen und benennen vertraute Begriffe korrekt.
Lehrplan 21 Bezug	<ul style="list-style-type: none"> • D.1.A.1 - zuhören und verstehen • D.3.A.1 - sich mit sprachlichen Mitteln ausdrücken • D.4.A.1 - Wortschatz aufbauen

Woche 2	
Wochenziel	Die Lernenden bilden selbstständig einfache Hauptsätze zu vertrauten Themen.
Unterrichts- und Förderbeispiele	<ul style="list-style-type: none"> • Arbeiten mit Satzrahmen («Ich sehe ...», «Ich brauche ...», «Ich gehe...»). • Partnerdialoge mit festen Frage-Antwort-Karten. • Rollenspiele aus dem Schulalltag (nachfragen, ausleihen). • Bildgeschichten mit zwei bis drei Bildern mündlich nacherzählen.
Lernzuwachs	Die Lernenden sprechen in vollständigen, einfachen Sätzen.
Lehrplan 21 Bezug	<ul style="list-style-type: none"> • D.3.A.1 - sprechen – Grundfertigkeiten • D.3.C.1 - dialogisches Sprechen

FÖRDERPLAN A1 ZU A2

Woche 3	
Wochenziel	Die Lernenden lesen und schreiben einfache Sätze sinngemäss.
Unterrichts- und Förderbeispiele	<ul style="list-style-type: none"> • Echo-Lesen kurzer Sätze. • Satzbaukästen (Subjekt–Verb–Objekt). • Sätze abschreiben und leicht verändern. • Lückensätze ergänzen.
Lernzuwachs	Die Lernenden lesen kurze Sätze verständig und schreiben einfache Aussagen korrekt.
Lehrplan 21 Bezug	<ul style="list-style-type: none"> • D.2.A.1 - Lesen – Grundfertigkeiten • D.4.B.1 - einfache Texte schreiben

Woche 4	
Wochenziel	Die Lernenden stellen kurze Inhalte zusammenhängend dar.
Unterrichts- und Förderbeispiele	<ul style="list-style-type: none"> • Erzählen mit Strukturhilfen («zuerst – dann – am Schluss»). • Wiederholung des gelernten Wortschatzes. • Kurzpräsentation (1 Minute) mit Bildstütze.
Lernzuwachs	Die Lernenden schildern kurze Erlebnisse zusammenhängend.
Lehrplan 21 Bezug	<ul style="list-style-type: none"> • D.3.B.1 - monologisches Sprechen • D.3.D.1 - über Sprechen nachdenken

FÖRDERMATERIAL A1 ZU A2 - WOCHE 1

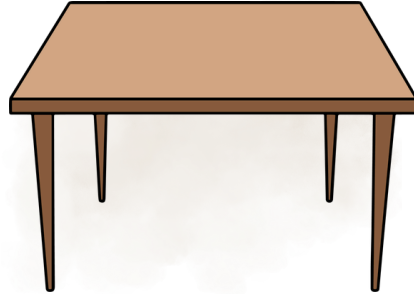
Die Lernenden verstehen einfache mündliche Anweisungen und verfügen über einen grundlegenden schulischen Wortschatz.

Aufbau Wortschatz - Schulmaterial	
der Stift	
das Heft	
das Buch	
die Schere	

FÖRDERMATERIAL A1 ZU A2 - WOCHE 1

Aufbau Wortschatz - Schulmaterial

der Tisch



der Stuhl



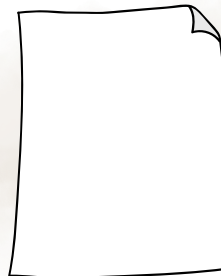
die Tasche



der Rucksack

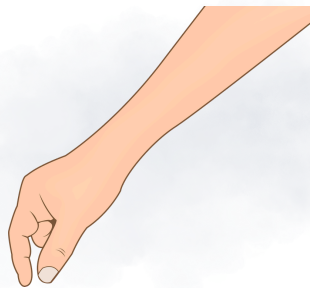





das Blatt



FÖRDERMATERIAL A1 ZU A2 - WOCHE 1

Diese Verben werden nur im Präsens und in Verbindung mit einer Handlung verwendet. Verben werden nie isoliert, sondern immer mit Objekt eingeführt (z. B. den Stift nehmen).

Aufbau Wortschatz - Schulmaterial	
nehmen	
legen	
geben	
holen	

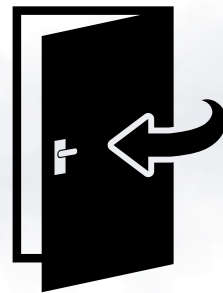
FÖRDERMATERIAL A1 ZU A2 - WOCHE 1

Aufbau Wortschatz - Verben

öffnen



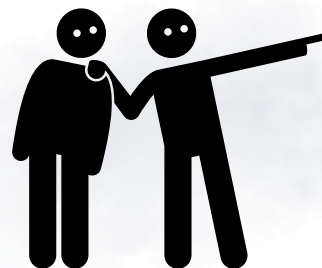
schliessen



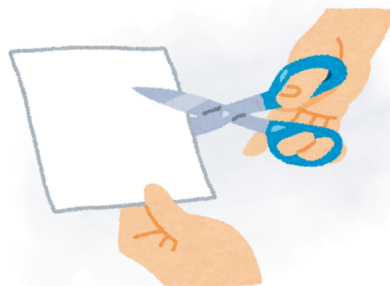
lesen



zeigen



schneiden



FÖRDERMATERIAL A1 ZU A2 - WOCHE 1

Versteht das Kind die Anweisung ohne Nachfragen und führt sie korrekt aus, gilt sie als verstanden.

Ein-Schritt-Anweisungen

Nimm den Stift.

Zeig das Heft.

Leg das Buch auf den Tisch

Öffne das Heft.

Schliesse das Buch.

Zwei-Schritt-Anweisungen

Nimm den Stift und schreibe.

Nimm das Buch und lies.

Hol die Schere und schneide.

Leg das Blatt in den Ordner.

Gib mir das Heft.

FÖRDERMATERIAL A1 ZU A2 - WOCHE 2

Die Verwendung fester Satzrahmen (z. B. «Ich sehe ...», «Ich brauche ...», «Ich gehe...») unterstützt die Automatisierung einfacher Subjekt-Verb-Objekt-Strukturen und erlaubt eine flexible Kombination mit verschiedenen Nomen.

Satzstarter	
Ich sehe...	
Ich habe...	
Ich brauche...	
Das ist ein(e)...	

FÖRDERMATERIAL A1 ZU A2 - WOCHE 2

Nomen	
	
	
	
	
	

FÖRDERMATERIAL A1 ZU A2 - WOCHE 3

Der Text wird schrittweise erarbeitet: Vorlesen, Nachsprechen, gemeinsames Lesen und anschliessend selbstständiges Lesen einzelner Textteile.

Lesesätze (Echo-Lesen)

Ich habe einen Stift.

Das ist ein Heft.

Ich sehe ein Buch.

Ich brauche die Schere.

Der Stift ist auf dem Tisch.

Das Heft ist im Rucksack.

Ich lese ein Buch.

Ich schreibe in mein Heft.

FÖRDERMATERIAL A1 ZU A2 - WOCHE 3

Der Satzbaukasten wird schriftlich und mündlich genutzt, um die Struktur einfacher Sätze sichtbar zu machen. Der Fokus liegt auf dem Erkennen und Anwenden von Satzmustern (orange = Subjekt, blau = Verben, türkis = Objekt).

Satzbau-Karten	
Ich	
Du	
haben	
sehen	

A1 ZU A2

FÖRDERMATERIAL A1 ZU A2 - WOCHE 3

Karten	
brauchen	
lesen	
schreiben	
fragen	
packen	

FÖRDERMATERIAL A1 ZU A2 - WOCHE 3

Die Lückensätze dienen der Festigung einfacher Satzmuster mit Fokus auf die passende Verbwahl. Für die Bearbeitung der Übung werden die Verben **haben, lesen, schreiben, brauchen, packen, fragen** und **sehen** verwendet.

Teil A – Einfache Lückensätze

- Ich _____ einen Stift.
- Ich _____ ein Buch.
- Ich _____ im Heft.
- Ich _____ die Schere.
- Ich _____ das Buch.
- Ich _____ einen Stift in die Tasche.
- Ich _____ das Heft.
- Ich _____ ein Bild.

Teil B – Lückensätze mit Kontext

- Ich _____ einen Stift, weil ich schreiben will.
- Ich _____ das Buch im Unterricht.
- Ich _____ die Lehrperson.
- Ich _____ Hilfe.
- Ich _____ den Stift und das Heft.
- Ich _____ das Bild an der Wand.
- Ich _____ im Heft und _____ das Buch.

Teil C – Zwei Lücken pro Satz

- Ich _____ einen Stift und _____ im Heft.
- Ich _____ das Buch und _____ ein Bild.
- Ich _____ die Schere und _____ Hilfe.
- Ich _____ den Rucksack und _____ das Heft.
- Ich _____ die Lehrperson und _____ eine Frage.

Teil D – Satzverständnis sichern

Kreuze an, welches Verb passt.

- Ich ___ ein Buch.
 habe lese packe
- Ich ___ im Heft.
 lese schreibe sehe
- Ich ___ Hilfe.
 brauche lese packe
- Ich ___ die Lehrperson.
 frage schreibe packe

FÖRDERMATERIAL A1 ZU A2 - WOCHE 4

Erzähle mit **zuerst** – **dann** – **am Schluss**. Benutze bekannte Wörter. Erzähle eine Minute und schau auf das Bild.

Erzählkarten	
zuerst	
dann	
am Schluss	
	

FÖRDERMATERIAL A1 ZU A2 - WOCHE 4

Präsentationskarten

Das ist...



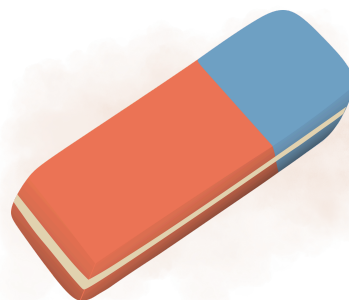
Ich sehe/ habe...



Ich mache...



Am Schluss...



Zuerst...

